



RÉVÈLE VOTRE  
CONTRIBUTION  
AU TERRITOIRE



19 • 20 • 21  
SEPTEMBRE 2018  
BORDEAUX

**3<sup>e</sup>** ASSISES  
NATIONALES du  
DOUGLAS



# Quelle est la CONTRIBUTION du DOUGLAS au Développement durable du territoire ?

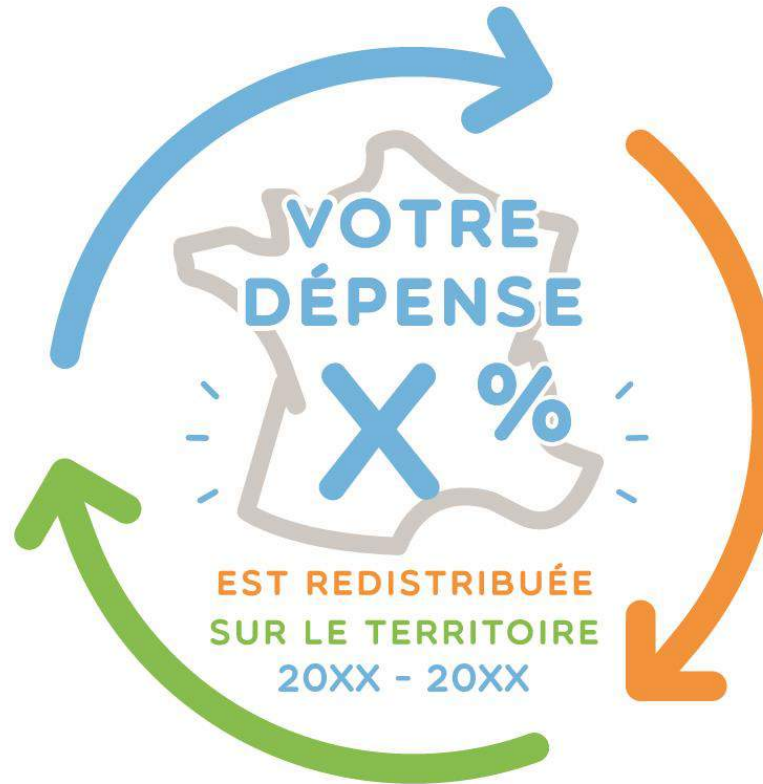


## Retombées SOCIALES

- *Emploi*
- *Formation*
- *Santé Sécurité*
- *Gouvernance*

## Retombées ENVIRONNEMENTALES

- *Biodiversité*
- *Energie / Eau*
- *Pollution*
- *Transports*
- *Déchets*



## Retombées ECONOMIQUES

- *Achats*
- *Innovation*
- *Implication locale*
- *Stratégie de DD*



# QUI SOMMES - NOUS ?



Fondée en 2012 à Nantes, BIOM Work est une agence de notation indépendante qui a développé un indicateur, le «% BIOM».

Au travers de cet indicateur, nous mesurons et valorisons **votre contribution au territoire**.

L'indicateur « % BIOM » a été reconnu **Solution COP 21** et, est retenu par le **MENE**, Mouvement des Entrepreneurs de la Nouvelle Economie.



**AXIS EXPERTS CONSEILS**  
Expertise comptable • Conseil • Audit



# LE PRINCIPE DE L'INDICATEUR « % BIOM »



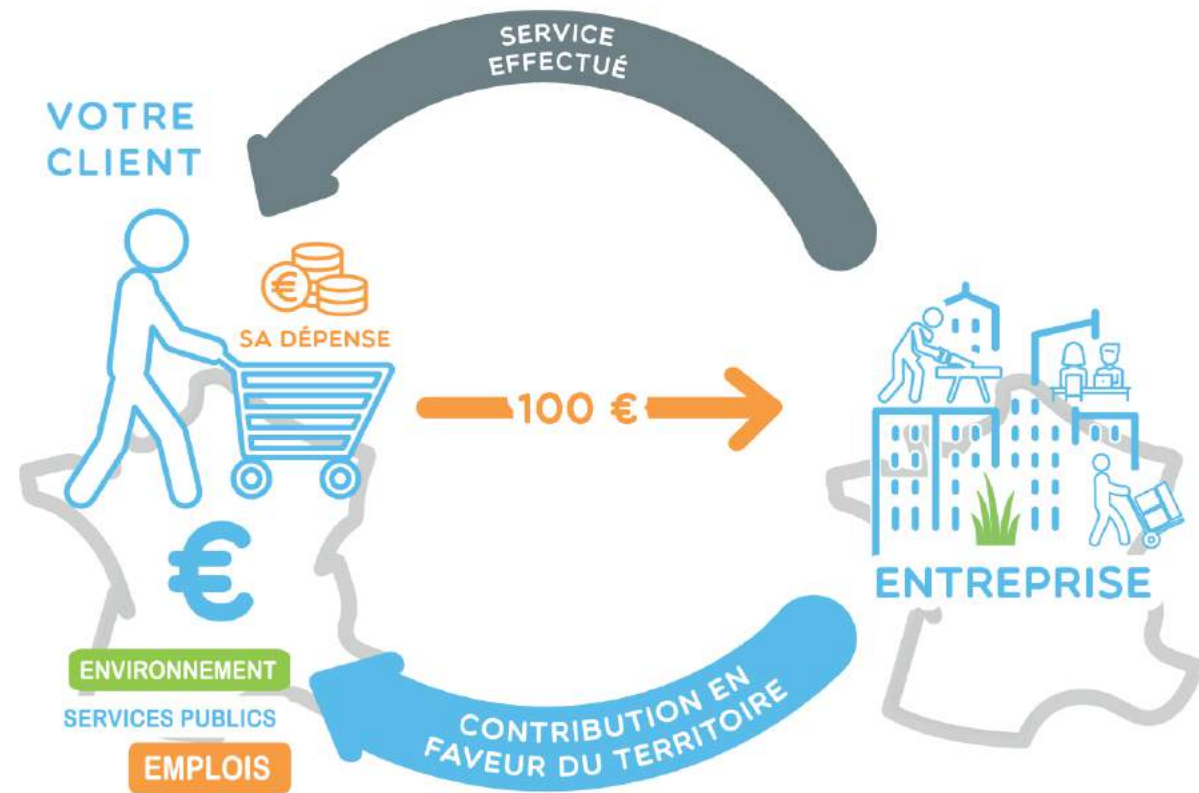
**BIOM**  
ATTITUDE

RÉVÈLE VOTRE  
CONTRIBUTION  
AU TERRITOIRE

## Schéma du cercle vertueux

### Le « % BIOM »

Valorise les retombées  
**sociales**, **économiques** et  
**environnementales** de votre  
organisation sur le territoire.



# UN OUTIL POUR CONVAINCRE



## Marchés concurrentiels !

- ✓ Se différencier des concurrents (B to B, B to C, Appels d'offres)

## Clients et citoyens exigeants !

- ✓ Répondre concrètement à la question « *où va mon argent?* »
- ✓ Fiabiliser ses relations et partenariats sur la base de valeurs communes

## Pratiques observées !

- ✓ Développer un capital confiance bénéfique à l'image de l'entreprise

## Salariés en quête de sens !

- ✓ Mettre en valeur la **qualité de vie au travail**, le respect des droits de chacun, l'équité des relations et le développement professionnel des salariés

## Réglementation contraignante !

- ✓ Structurer son projet en détectant les failles et en maîtrisant les risques



# NOTRE EXPERTISE



**BIOM**  
ATTITUDE

RÉVÈLE VOTRE  
CONTRIBUTION  
AU TERRITOIRE

## Interview

+

Prise de connaissance de  
**vos pratiques** sur **15 thèmes**  
liés à l'**emploi**,  
l'**environnement** et le  
**développement économique**



## Diagnostic

+

**Identification** des  
dépenses éligibles sur la  
**base de textes officiels**  
législatifs, réglementaires,  
normatifs et locaux



## Valorisation

Valorisation des actions  
engagées à partir des  
**dépenses identifiables** dans  
vos **données comptables**



**CA ou Budget**

=

« **% BIOM** »





# DES OUTILS POUR COMMUNIQUER



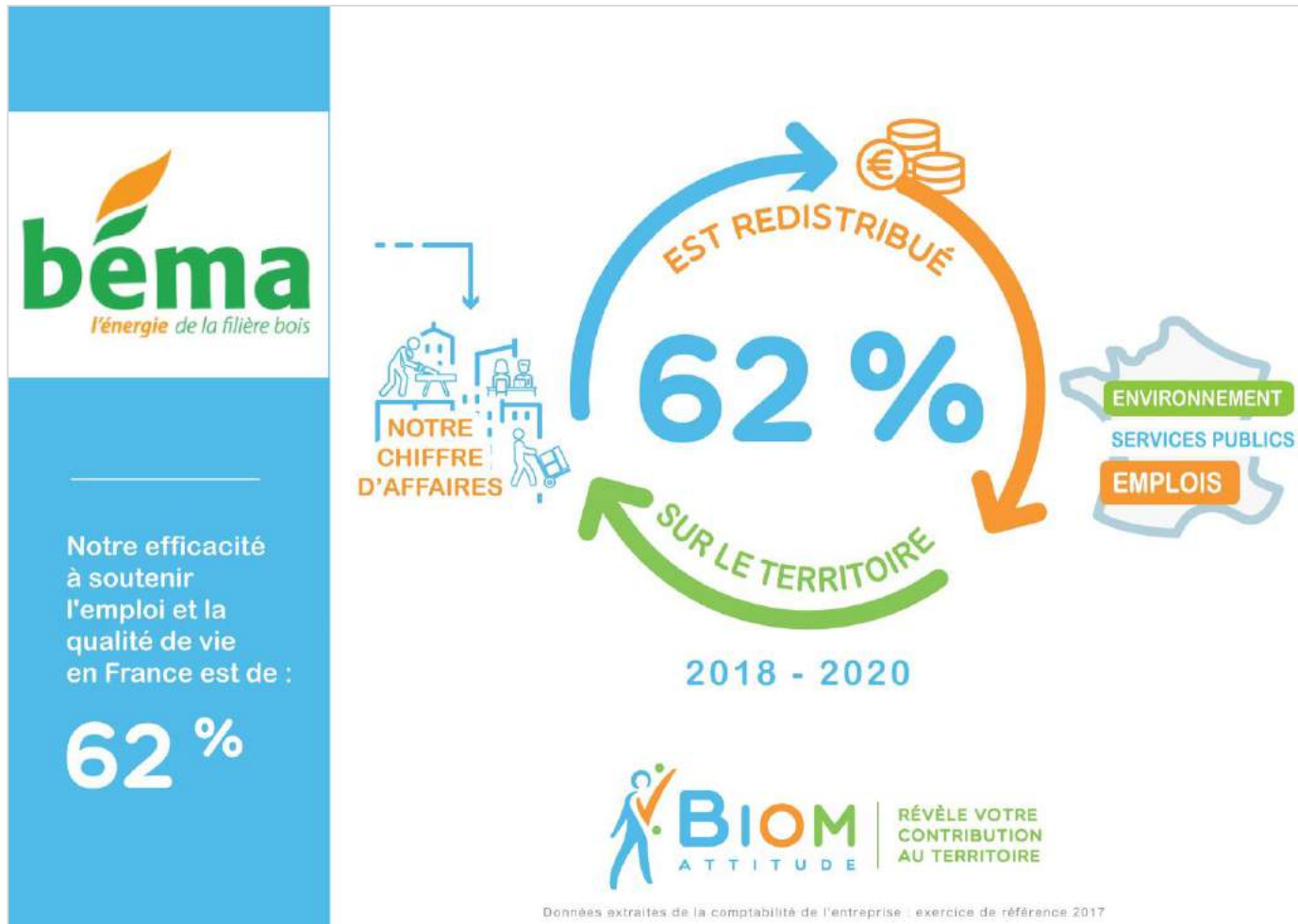
**BIOM**  
ATTITUDE

RÉVÈLE VOTRE  
CONTRIBUTION  
AU TERRITOIRE

## Un indicateur qui parle !

Le « **% BIOM** » matérialise la **performance** économique de l'organisation qui contribue au développement durable de son **territoire**.

Il **révèle** la **Valeur Ajoutée Sociétale** de l'entité, induite par ses actions et ses **bonnes pratiques**.



# DES OUTILS POUR PROGRESSER



RÉVÈLE VOTRE  
CONTRIBUTION  
AU TERRITOIRE

## La Biomètre

*Emploi*  
*Formation*  
*Santé/Sécurité*  
*Gouvernance*

*Innovation*  
*Stratégie de DD/RSE*  
*Implication locale*  
*Achats responsables*

*Biodiversité*  
*Energie*  
*Eau*  
*Déchets*  
*Pollution*  
*Mobilité*





Quelle **CONTRIBUTION** apporte  
l'utilisation du **DOUGLAS**  
au Développement durable du  
territoire ?



## OÙ VA MON ARGENT ?



## ENTREPRISE UTILISANT 100% DOUGLAS



CONTRIBUTION  
DURABLE  
+ 26%



CONTRIBUTION  
FINANCIERE  
X 2

## ENTREPRISE UTILISANT 100% EPICEA ETRANGER



## LOT DE CHARPENTE LAMELLE COLLE POUR UNE ECOLE :

100% DOUGLAS

100% EPICEA ETRANGER

1 100€

PRIX VENDU

950€



CONTRIBUTION



297€

PRIX SOCIÉTAL NET

399€

Un **dispositif** utile et **innovant** !  
Développez et pérennisez votre activité

**ANCREZ VOTRE PROJET  
SUR VOTRE TERRITOIRE !**



Construction



Investissements



Aménagement



Financement



Partenariats

# POUR LA COLLECTIVITE, UNE DYNAMIQUE



**BIOM**  
ATTITUDE

RÉVÈLE VOTRE  
CONTRIBUTION  
AU TERRITOIRE

## POUR LA COLLECTIVITE

- ✓ **Ancrer** les entreprises sur le territoire
- ✓ **Promotionner** l'attractivité de la Région
- ✓ Valoriser la bonne gestion de la **dépense publique**
- ✓ Maintenir et développer **l'emploi**

Une démarche  
du territoire pour  
un Développement durable  
du territoire

### Construire

- **Grille du territoire** intégrant ses enjeux et objectifs de Développement durable

### Evaluer

- **Contribution** sociétale de la collectivité et de ses satellites **au territoire**

### Identifier

**Pratique** des entreprises du territoire

### Exploiter

- Critères RSE dans les **appels d'offre**
- Actions d'**animation** du territoire
- Promotion des **projets**
- Valorisation de la **dépense publique**





# POUR LA COLLECTIVITE, DES OUTILS

## Pour DECIDER et CONVAINCRE

- ✓ Intégrer des critères RSE et Dév. durable dans les marchés publics
- ✓ Mener des actions d'animation du territoire
- ✓ Valoriser la dépense publique
- ✓ Communiquer les bonnes pratiques

### Marché Public de Prestation de Services

COLLECTE DES DECHETS MENAGERS ET ASSIMILES  
SUR LES TERRITOIRES  
DE LA CA DE LA PORTE DU HAINAUT  
DE LA CC CAUDRESIS CATESIS



REGLEMENT DE CONSULTATION (R.C.)

Appels d'offre

Politique d'achats

Projets

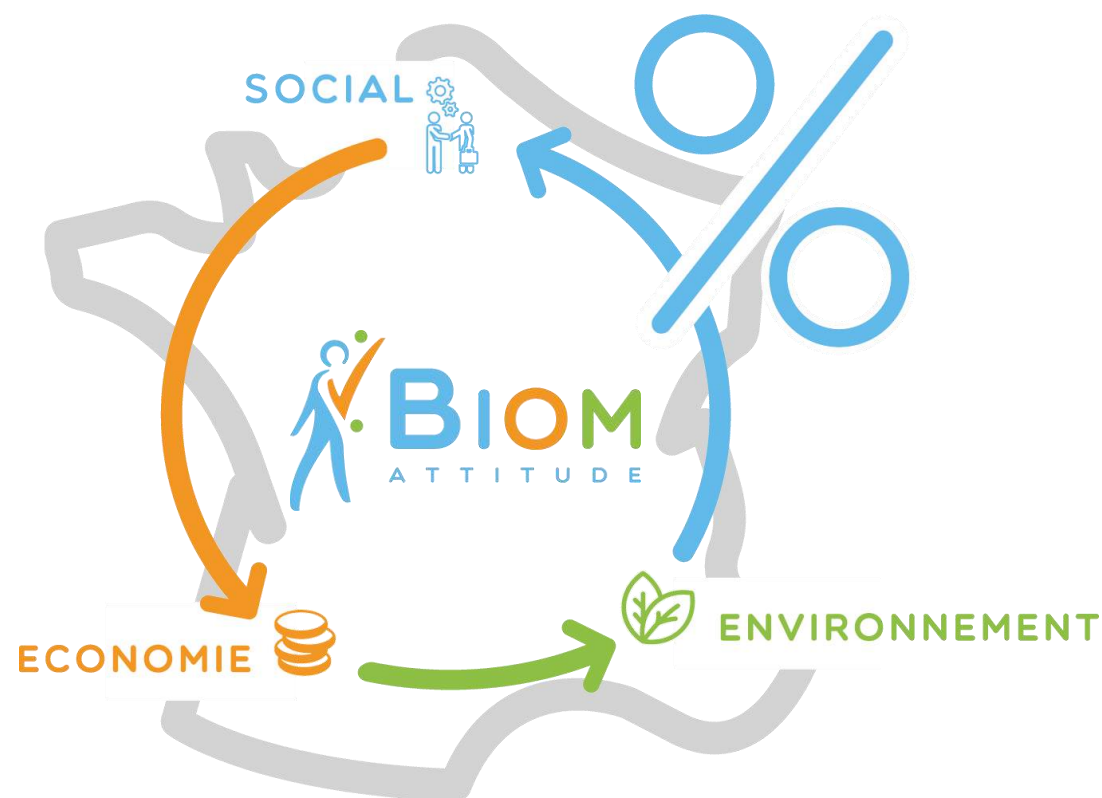
Marketing territorial

Dépense publique

Subventions



# LA BIOM ATTITUDE, UNE RÉALITÉ NATIONALE



500 structures nous ont déjà fait confiance.

Toutes tailles, tous secteurs d'activité,  
structures privées comme publiques.

Fédérations et filières l'utilisent pour  
valoriser, faire du lobbying et défendre leur  
marché !



# MERCI !



## BIOM Attitude SAS

Parc de l'Angevinière - Bâtiment B - 15 Boulevard Marcel Paul 44800 Saint Herblain  
4 rue de la Cousinerie - 59650 Villeneuve d'Ascq

[contact@biomwork.com](mailto:contact@biomwork.com) - [www.biomattitude.com](http://www.biomattitude.com)

Alexandre BOUCHER: [alexandre.boucher@biomwork.com](mailto:alexandre.boucher@biomwork.com)  
Jérôme HUET : [jerome.huet@biomwork.com](mailto:jerome.huet@biomwork.com)